

TOP 7

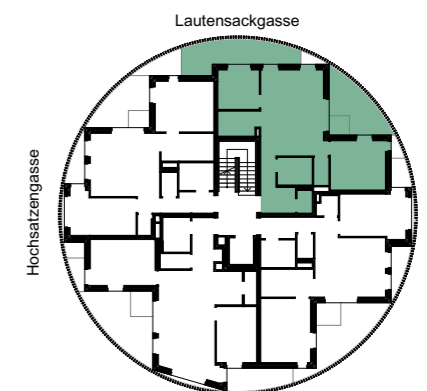
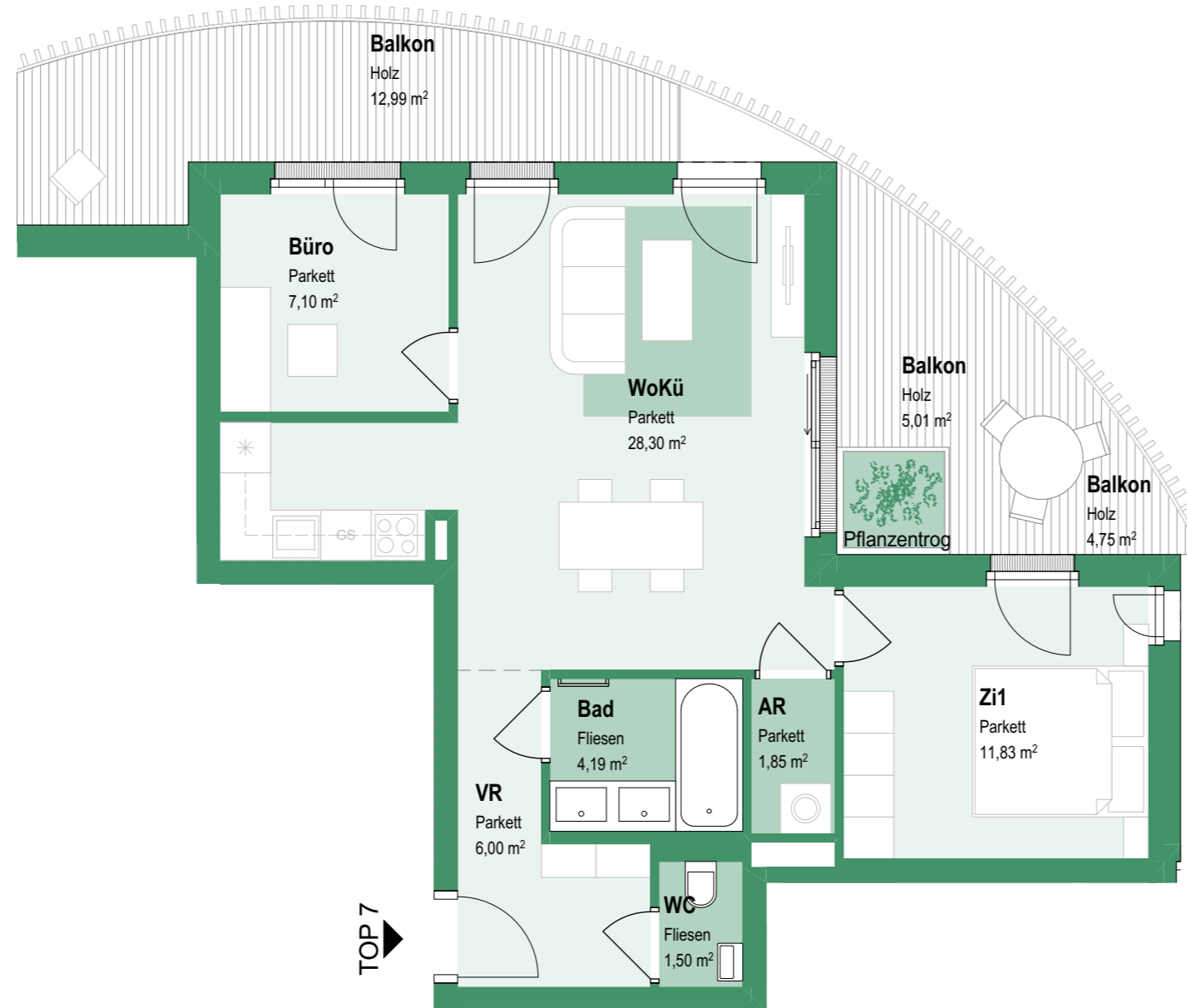
2,5-Zimmer Wohnung | 2.OG



Vorraum	6,00 m ²
WC	1,50 m ²
Bad	4,19 m ²
Wohnküche	28,30 m ²
Büro	7,10 m ²
Zimmer 1	11,83 m ²
Abstellraum	1,85 m ²

SUMME 60,77 m²

Balkon	4,75 m ²
Balkon	12,99 m ²
Balkon	5,01 m ²
	22,75 m²



GESCHOSSPLAN

Legende Möblierung

- Vertragsbestand
- Möblierungsvorschlag

