

# TOP 5

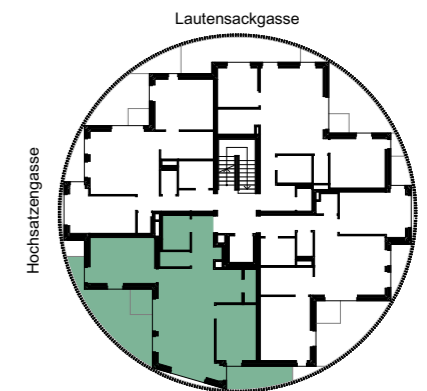
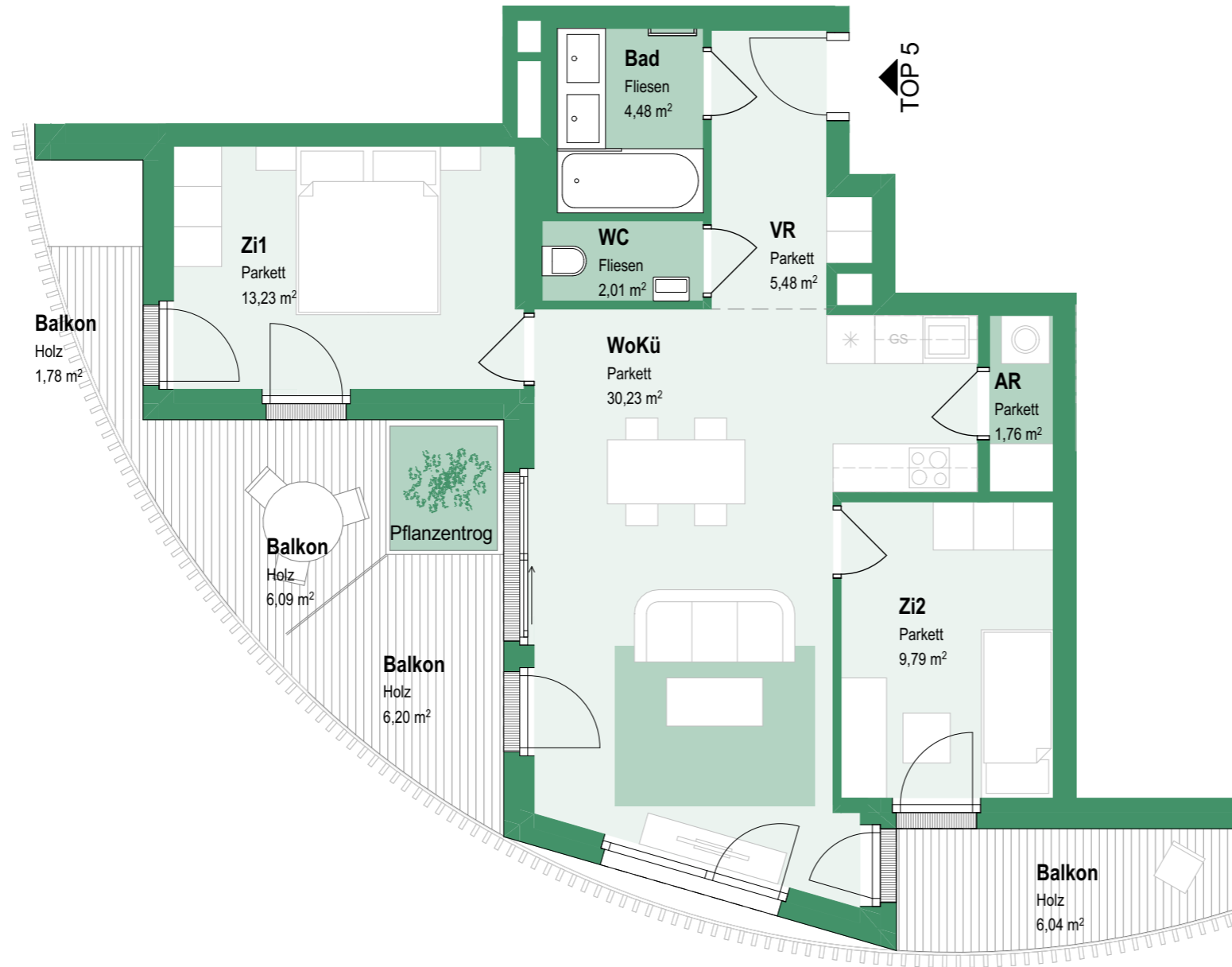
3-Zimmer Wohnung | 1.OG



Vorraum	5,48 m <sup>2</sup>
Bad	4,48 m <sup>2</sup>
WC	2,01 m <sup>2</sup>
Wohnküche	30,23 m <sup>2</sup>
Zimmer 1	13,23 m <sup>2</sup>
Zimmer 2	9,79 m <sup>2</sup>
Abstellraum	1,76 m <sup>2</sup>

**SUMME 66,98 m<sup>2</sup>**

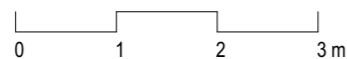
Balkon	1,78 m <sup>2</sup>
Balkon	6,04 m <sup>2</sup>
Balkon	6,09 m <sup>2</sup>
Balkon	6,20 m <sup>2</sup>
<b>SUMME</b>	<b>20,11 m<sup>2</sup></b>



GESCHOSSPLAN

**Legende Möblierung**

- Vertragsbestand
- Möblierungsvorschlag



M 1:75

Gemäß Legende ist die Einrichtung Vertragsbestandteil, die Möblierung hingegen ist lediglich ein Vorschlag und erfolgt mieterseits. Die Raum- und Wohnungsgrößen sind ungefähre Angaben. Die in den Plänen vorhandenen Maße sind Rohbaumaße und nicht für die Bestellung von Einbaumöbeln verwendbar. Naturmaße erforderlich! Unverbindliche Plankopie, Änderungen infolge Bauausführung, Behördenauflagen, sowie konstruktiver und haustechnischer Maßnahmen vorbehalten. Unverbindliche Plankopie, Druckfehler, Irrtum oder Änderungen vorbehalten.