



# TOP 2

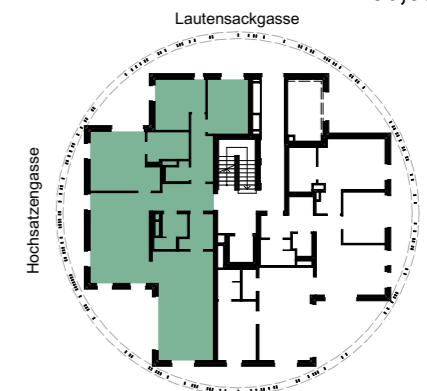
4-Zimmer Wohnung | EG



Vorraum	6,97 m <sup>2</sup>
Abstellraum	4,33 m <sup>2</sup>
Bad	3,82 m <sup>2</sup>
Wohnen	24,00 m <sup>2</sup>
Küche	27,22 m <sup>2</sup>
Zimmer 1	16,02 m <sup>2</sup>
Bad	5,25 m <sup>2</sup>
Garderobe	6,14 m <sup>2</sup>
WC	1,83 m <sup>2</sup>
Zimmer 2	9,85 m <sup>2</sup>
Zimmer 3	10,02 m <sup>2</sup>

**SUMME 115,45 m<sup>2</sup>**

Garten	215,11 m <sup>2</sup>
Terrasse	18,00 m <sup>2</sup>
Terrasse	23,78 m <sup>2</sup>
<b>SUMME</b>	<b>256,89 m<sup>2</sup></b>



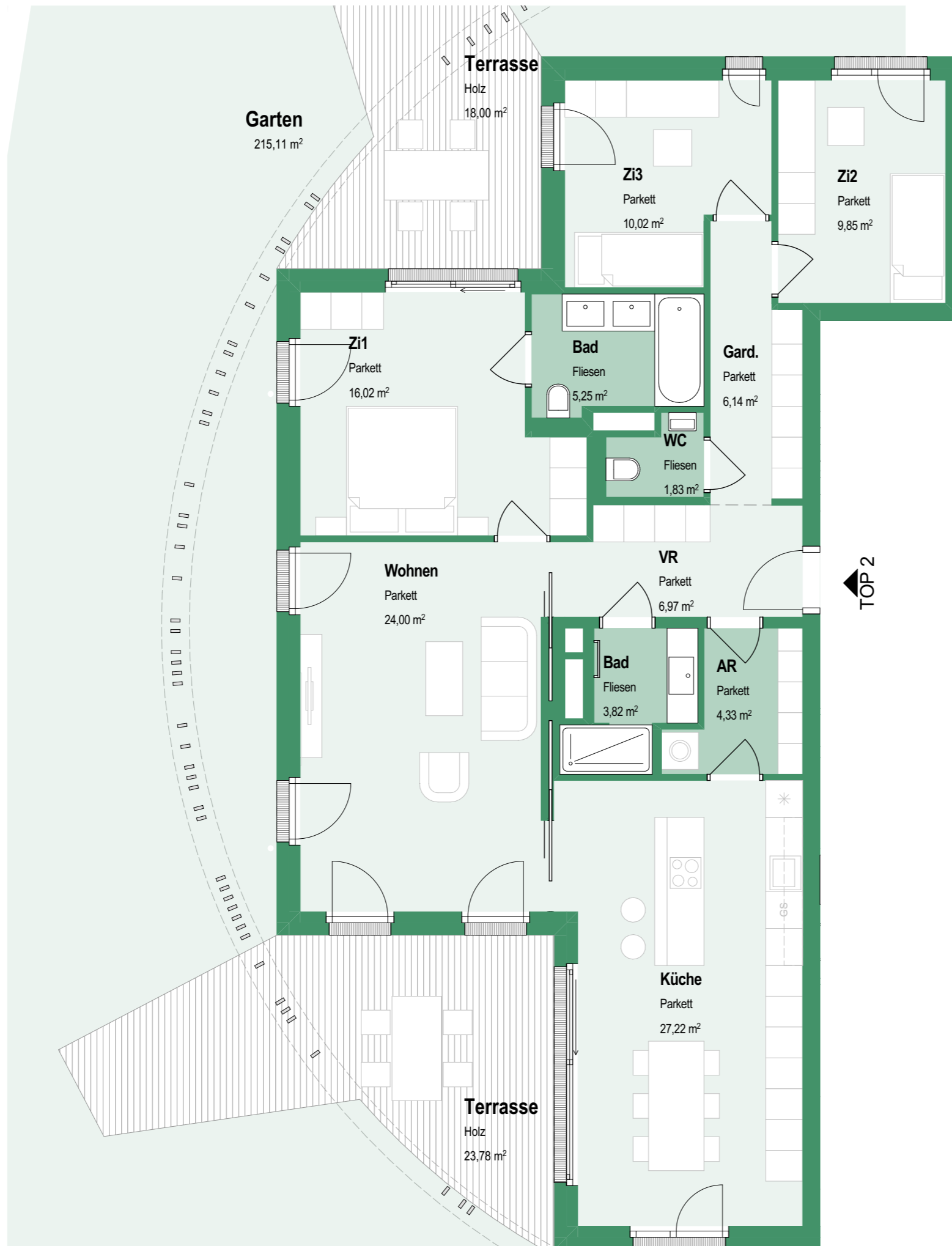
GESCHOSSPLAN

**Legende Möblierung**

- Vertragsbestand
- Möblierungsvorschlag

WOHNUNGSPLAN

29.08.2024



TOP 2



0 1 2 3 m M 1:75

Gemäß Legende ist die Einrichtung Vertragsbestandteil, die Möblierung hingegen ist lediglich ein Vorschlag und erfolgt mieterseits. Die Raum- und Wohnungsgrößen sind ungefähre Angaben. Die in den Plänen vorhandenen Maße sind Rohbaumasse und nicht für die Bestellung von Einbaumöbeln verwendbar. Naturmaße erforderlich! Unverbindliche Plankopie, Änderungen infolge Bauausführung, Behördenauflagen, sowie konstruktiver und haustechnischer Maßnahmen vorbehalten. Unverbindliche Plankopie, Druckfehler, Irrtum oder Änderungen vorbehalten.