

TOP 11

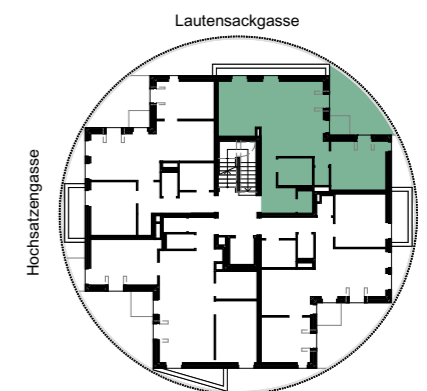
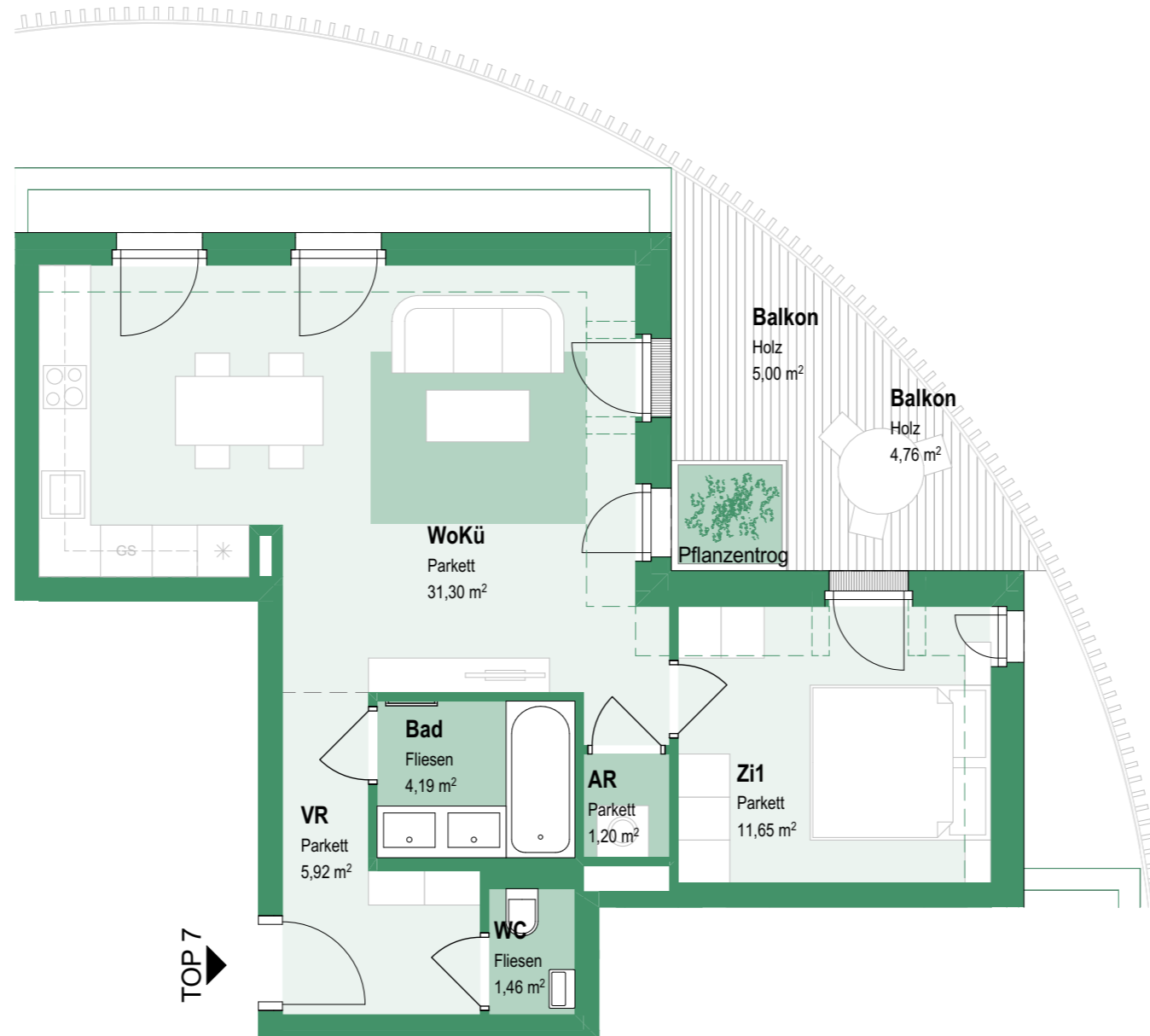
2-Zimmer Wohnung | 1.DG



Vorraum	5,92 m ²
WC	1,46 m ²
Bad	4,19 m ²
Wohnküche	31,30 m ²
Zimmer 1	11,65 m ²
Abstellraum	1,20 m ²

SUMME 55,72 m²

Balkon	4,76 m ²
Balkon	5,00 m ²
SUMME	9,76 m²



GESCHOSSPLAN

Legende Möblierung

- Vertragsbestand
- Möblierungsvorschlag

WOHNUNGSPLAN

29.08.2024



M 1:75

Gemäß Legende ist die Einrichtung Vertragsbestandteil, die Möblierung hingegen ist lediglich ein Vorschlag und erfolgt mieterseits. Die Raum- und Wohnungsgrößen sind ungefähre Angaben. Die in den Plänen vorhandenen Maße sind Rohbaumaße und nicht für die Bestellung von Einbaumöbeln verwendbar. Naturmaße erforderlich! Unverbindliche Plankopie, Änderungen infolge Bauausführung, Behördenauflagen, sowie konstruktiver und haustechnischer Maßnahmen vorbehalten. Unverbindliche Plankopie, Druckfehler, Irrtum oder Änderungen vorbehalten.